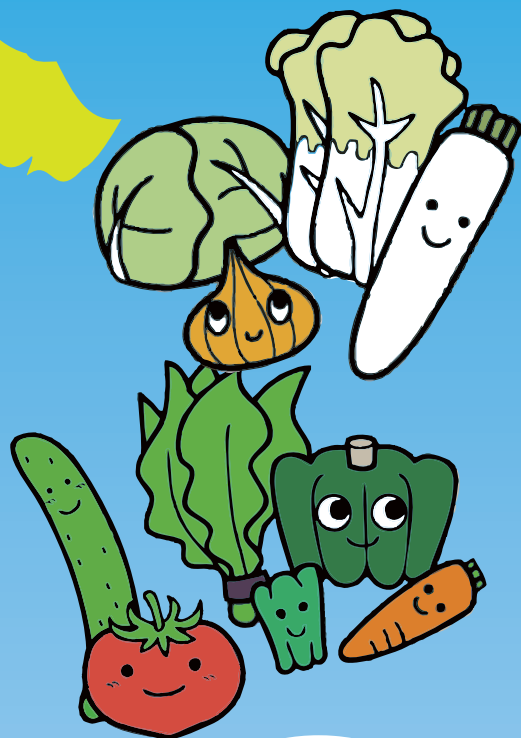


毎週土曜・日曜日開催!!

河津桜観光交流館

朝市



とき

毎週土曜・日曜日開催!

午前 8:00 ~ 午前 10:00

ところ

※終了後は交流館売店にて引き続き販売しております

観光交流館玄関前

- 今が旬の野菜いろいろ
- 花苗・乾物・生わさび
- わさび加工品・麦まんじゅう
- ジャム各種・焼きたてパン
- ひもの各種 他



河津桜観光交流館・河津町観光協会

☎ 0558-32-0290

1F売店	■ 営業時間	8:00 ~ 17:00(水曜日定休)
2F食堂	■ 営業時間	11:00 ~ 15:00(//)
観光案内	■ 営業時間	8:30 ~ 17:30(年中無休)



新鮮野菜など
1F売店で毎日
販売しています
(水曜日定休)